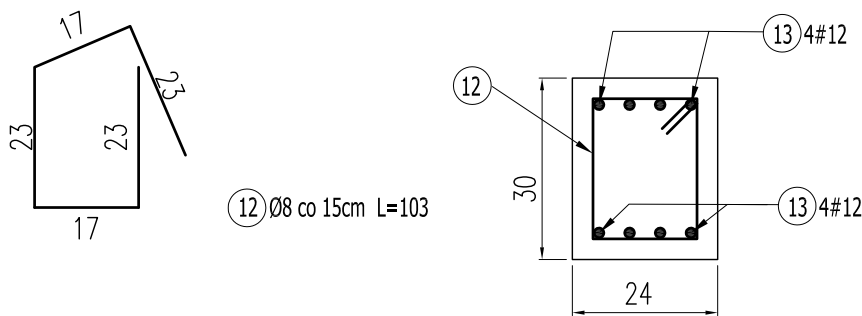
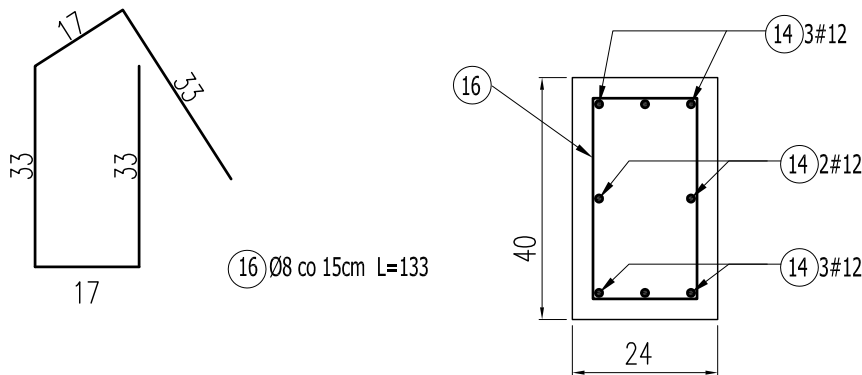


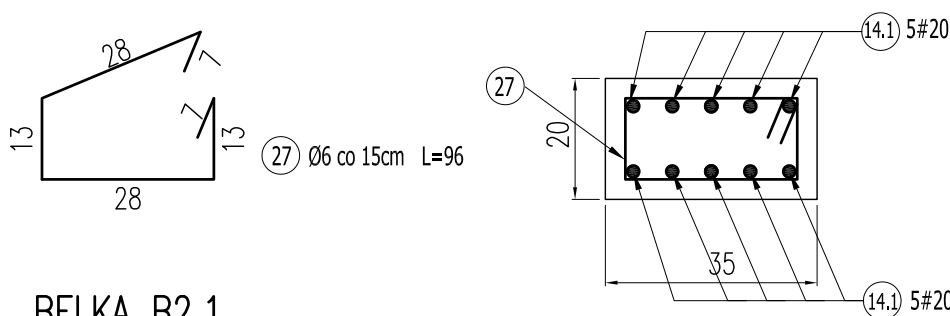
Wieniec W1
skala 1:10



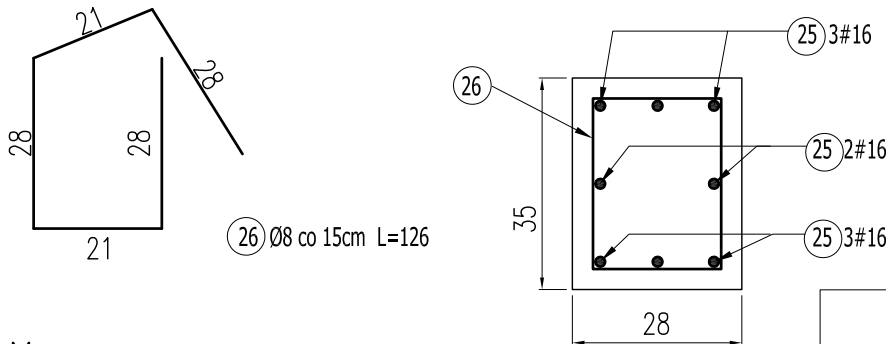
Wieniec W2
skala 1:10



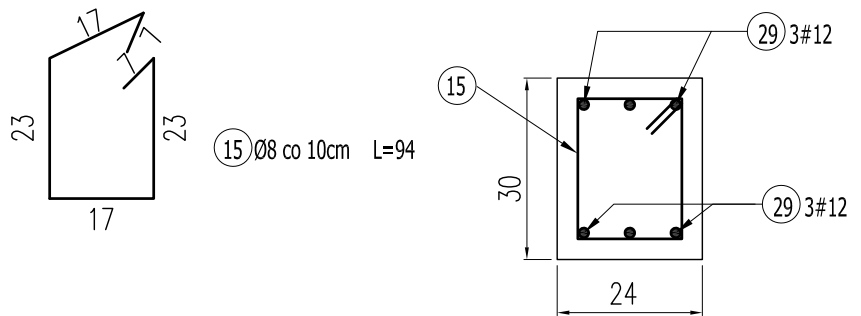
BELKA B2
skala 1:10



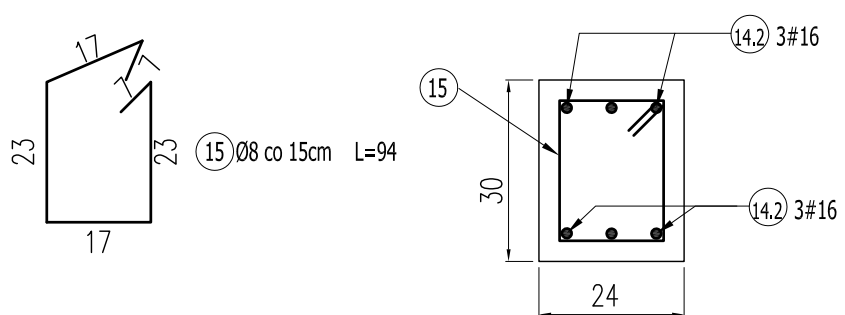
BELKA B2.1
skala 1:10



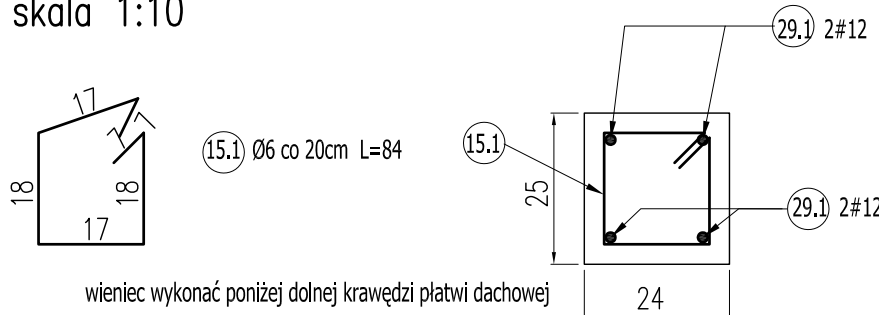
Wieniec W1.1
skala 1:10



RYGLE R1.1, R1.2, R1.3
skala 1:10



Wieniec W3
skala 1:10



MATERIAŁY:

- 1.BETON B30
- 2.STAL ZBROJENIOWA: A-IIIIN (RB500W)
- 3.PRĘTY ROZDZIELCZE I STRZEMIONA: A-I (St3S)

UWAGI:

- 1.ROZPATRYWAĆ Z OPISEM TECHNICZNYM
- 2.ROZPATRYWAĆ ŁĄCZNIE Z PROJ. ARCHITEKTURY I PROJEKTAMI BRANŻOWYMI
- 3.POZIOMY I PRZEBICIA WERYFIKOWAĆ JAK WYŻEJ
- 4.DOZBROJENIE DOŁEM TYLKO NAD OTWORAMI PRZEDŁUŻYC PO 1M POZA ŚWIATŁO OTWORU
- 5.W NAROŻACH POWIĄZAĆ ELEMENTY WIĘNCÓW
- 6.PRĘTY GŁÓWNE ELEMENTÓW TEGO RYSUNKU NALEŻY ZAKOTWIĆ W ELEMENTACH DOCHODZĄCYCH (ZAGIĄĆ) NA DŁUGOŚCI 40 ŚREDNIC PRĘTA (ZAGIĄĆ W PIONIE LUB W POZIOMIE)

mp project



mirosław pacek

ul. Balicka 134

30-149 KRAKÓW

tel.: + 48 12 6618235

fax.: + 48 12 6618236

email: biuro@mpproject.pl

Nazwa inwestycji:	HALA WIDOWISKOWO - SPORTOWA		
Inwestor:			
Adres inwestycji:			
Branża:	KONSTRUKCJA		
Faza:	PROJEKT BUDOWLANY		
Autor projektu gotowego:	mgr inż. ROBERT KOCWA	NR UPR. 17/2001 do projektowania bez ograniczeń w specj. konstrukcyjno - budowlanej	
Opracował:	mgr inż. MARTA KOCWA mgr inż. ANNA KARP	mgr inż. AGNIESZKA JABŁOŃSKA	
Sprawdzający projektu gotowego:	mgr inż. MIROSŁAW PACEK	NR UPR. 36/98 do projektowania bez ograniczeń w specj. konstrukcyjno - budowlanej	
Projektant (adaptacja):		Data adaptacji:	
Sprawdzający (adaptacja):			
Nazwa rysunku:	KONSTRUKCJE ŻELBETOWE BELKI B2, B2.1, WIĘNCE W1, W1.1, W2 RYGLE R1.1, R1.2, R1.3		Skala: 1:12,5
			Data: 27.02.2009
			Numer rysunku: K-12